



## DS-MH4172i



### Docstation : Station d'accueil pour cameras piétons



#### Station d'accueil pour cameras piétons.

Cette station vous offre un moyen simplifié d'accéder aux données et de sauvegarder le contenu des données stockées des caméras piétons.

Elle vous permet de recharger la batterie principale ainsi que la batterie secondaire tout en transférant les données enregistrées par l'agent de Police.

Elle dispose de 4 ou 8 emplacements permettant le transfert de données vidéo et métadonnées jusqu'à 8 caméras simultanées.

La station dispose de son OS intégré (W10) et d'une application client /serveur compatible avec les stations de consultation de type Linux et Windows.

L'administrateur dispose d'une véritable interface de recherche multi critères : date/heure, nom de fichier, numéro de caméra ou autre information contenue dans les métadonnées.

Il est recommandé d'utiliser un serveur de stockage de type NAS/SAN afin de garantir les données. Les données stockées (après déchargement) sont supprimées automatiquement au bout d'un nombre de jours choisi par l'administration et paramétrable dans l'application par un administrateur, par défaut 6 mois. Lorsque le disque dur est plein, elle peut enregistrer les nouvelles données en écrasant les plus anciennes. Dans le cas où le processus de collecte de données est brusquement interrompu, la station reprendra la collecte de données à partir du point de rupture à la prochaine collecte.

IL est possible de verrouiller un fichier pour l'empêcher d'être écrasé.

L'application gère les droits d'accès (profil gestionnaire, administrateur) grâce à sa base de données utilisateur (matricule, nom, prénom, grade, fonction).

Toutes les opérations effectuées sont obligatoirement inscrites dans le journal (Log) (SHA2).

Le déchargement est automatique, il s'effectue « session fermée » et ne nécessite pas de droit administrateur sur le poste de travail.

DS-MH4172i Station d'accueil 8 Slots	
Modèles compatibles	DS-MH2111, DS-MH2244
Vitesse moy. de transfert	2 MB/s
Caméras	Connexion jusqu'à 8 caméras
Indicateurs système	1 LED Alimentation 1 LED activité Disque dur 1 LED présence Réseau 1 LED activité Réseau 8 X LED statut caméras
Bouton	1 Alimentation, 1 Reset
CPU	Quad-core
Mémoire	4 GB
HDD (non inclus)	4 emplacements 3.5 pouces 2 TB à 10 TB pour chaque disque
OS	Windows 10, 64 bits
Chiffrement des données	AES128 (systématique)
Consommation	200W
Interfaces USB	2 X USB3.0 + 2X USB2.0
Interface HDMI	2
Entrée / Sortie audio	1/1
Interface S-VGA	1
Interface réseau	2 X 10/100/1000M Ethernet
Haut-parleur	2
Logiciel	IVMS5200 Customisé Licence illimitée dans le temps.
Application	Client / Serveur
Format métadonnées	ISO 22-311 Level 2
Dimensions	400 X 300 X 110 mm
Poids	7.5 Kg
Langue	Français
Garantie	Station 3 ans

Ce journal est exportable en format texte sur le serveur.

Il recense à minima :

- les matricules, nom, prénom, grade des agents ou militaires procédant à l'opération de consultation ou d'extraction.
- L'horodatage de la consultation et/ou de l'extraction ainsi que le motif judiciaire, administratif, disciplinaire ou pédagogique.
- le service ou l'unité destinatrice des données
- l'identification des enregistrements audiovisuels extraits et de la caméra dont ils sont issus.

La consultation peut s'effectuer sans extraction des données sur la station ou sur un poste dédié.

Par défaut, les stations sont livrées sans disque dur.

Afin de répondre à la réglementation et pour garantir un fonctionnement autonome sans connexion réseau, nous conseillons 2 types de configurations :

- 4 slots avec un disque dur de 6 To
- 8 slots avec un disque dur de 10 To





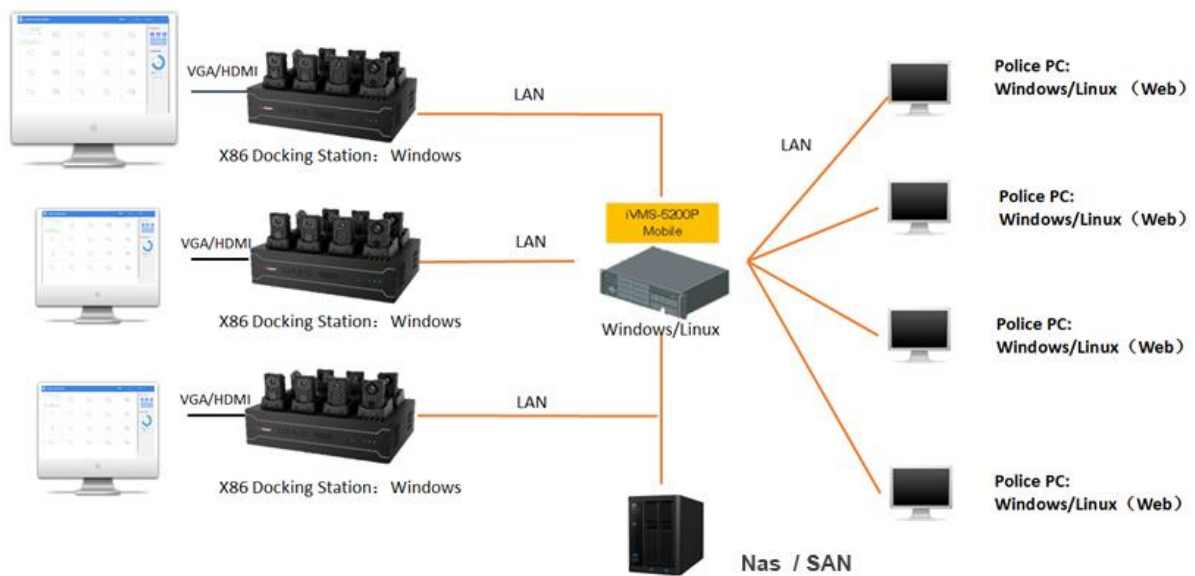
Charge et transfert automatique  
8 cameras

Station d'accueil 8 voies LAN / USB  
Solution autonome  
2 LAN / 1 USB2, 2 USB3, VGA, 2 HDMI, Audio IN/OUT



*La station d'accueil existe en 2 versions :*

- Rechargement/ transfert USB
- Rechargement / Gestion & Transfert Ethernet / NAS / Serveur IVMS5200

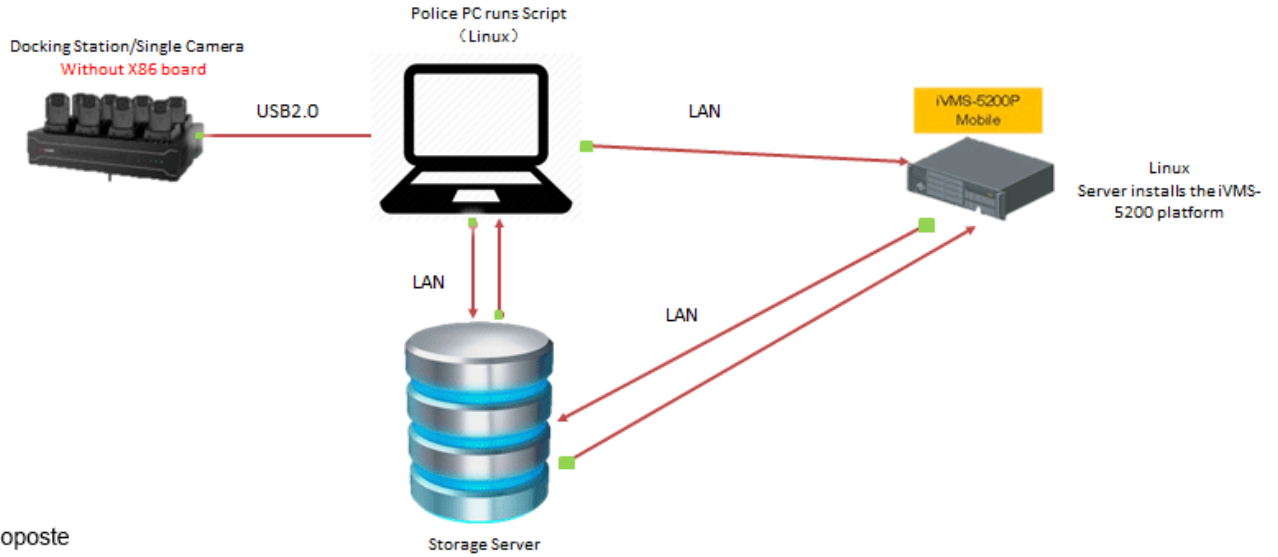


Serveur de gestion et de transfert Windows /Linux  
NAS (Tour de disques RAID 5) pour la sauvegarde sécurisée.





# Topology Linux (Data stream)



## Utilisateur Linux

```

netsdk@netsdk-desktop:~/yangxiaofeng/USB/BodyCamera_Linux_326$ ls
BodyCamera  libcrypto.so  libhcnetsdk.so  libjpeg.so.9  libusb-1.0.so
configure.xml  libcurl.so  libHCNetUtils.so  libPlayCtrl.so  libusb-1.0.so.0
configure.xml-  libcurl.so.4  libhpr.so  libssl.so  libusb-1.0.so.0.1.0
libAudioRender.so  libcurl.so.4.4.0  libjpeg.so  libSuperRender.so  Makefile-
netsdk@netsdk-desktop:~/yangxiaofeng/USB/BodyCamera_Linux_326$ sudo ./BodyCamera 执行程序命令
*****XOpenDisplay Fail *****

upload no file
total device num: 1  插入设备数量

upload no file
download succ: /home/netsdk/BodyCamera/798401992_12345678_20170823190051_0003.JPG 文件下载到~

upload cloud succ: 798401992_12345678_20170823190051_0003.JPG 文件上传云存储
download succ: /home/netsdk/BodyCamera/798401992_12345678_20170823190048_0002.JPG

upload cloud succ: 798401992_12345678_20170823190048_0002.JPG

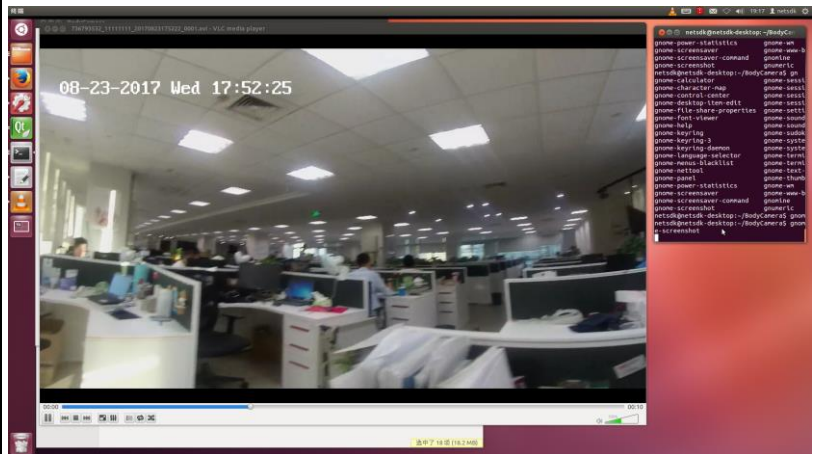
upload no file
download succ: /home/netsdk/BodyCamera/798401992_12345678_20170823190033_0001.MP4

Device: 798401992 download complete 798401992这个设备的媒体文件已经全部下载到~

upload cloud succ: 798401992_12345678_20170823190033_0001.MP4

upload no file
total device num: 1

upload no file
cmd: 22, buffer is null
GetFileInfo等. ? callback result is failed!
cmd: 22, buffer is null
GetFileInfo等. ? callback result is failed!
cmd: 22, buffer is null
GetFileInfo等. ? callback result is failed!
cmd: 22, buffer is null
GetFileInfo等. ? callback result is failed!
Device: 798401992 download complete
  
```



SURVEILLANCE



DÉFENSE

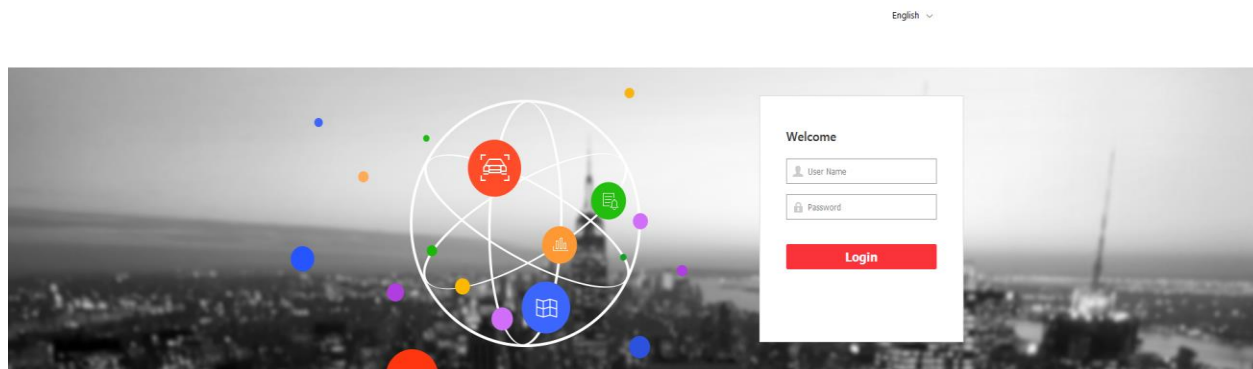


TRANSMISSION



DÉVELOPPEMENT

## Plateforme IVMS-5200



© 2002-2017 Hangzhou Hikivision Digital Technology Co., Ltd. All Rights Reserved.

Le système fonctionne en mode Navigateur / Serveur, de sorte que chaque PC peut accéder au serveur via un navigateur WEB (Firefox).

### Contrôle des permissions :

#### 3 niveaux :

**Administrateur** : Dispose de toutes les autorisations.

**Manager** : Dispose des autorisations de téléchargement, d'envoi, et de lecture.

**Utilisateur** : Dispose de l'autorisation simplement de transfert.

Name	User Type	Role
hzp	Administrator	Administrator
Ric	Manager	Download
admin	Administrator	Administrator

**Add User**

**Basic Information**

User Name:

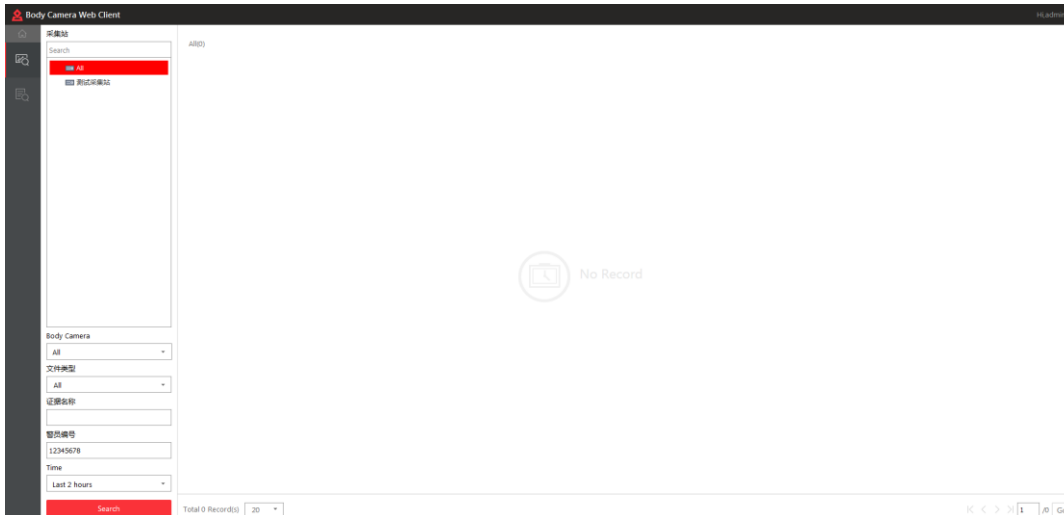
Password:

Description:

**Permission**

Type:  Administrator  Manager

## Recherche de vidéo par l'ID Police , l'heure et le N° de série de la camera

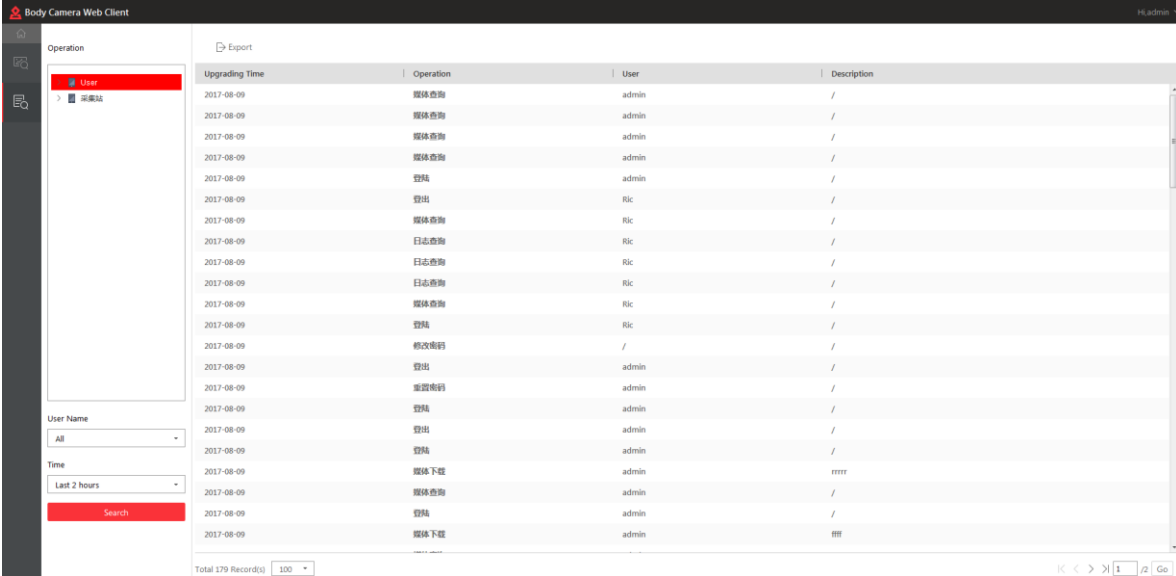


## show MVA GPS and Metadata(windows) information



Utilitaire de lecture des vidéos, des coordonnées MVA GPS avec les métadonnées :  
Positionnement géographique sur une carte Google Map  
Vitesse de déplacement, N° d'identification unique ...

## LOGs



Upgrading Time	Operation	User	Description
2017-08-09	媒体查询	admin	/
2017-08-09	媒体查询	admin	/
2017-08-09	媒体查询	admin	/
2017-08-09	媒体查询	admin	/
2017-08-09	登录	admin	/
2017-08-09	退出	Ric	/
2017-08-09	媒体查询	Ric	/
2017-08-09	日志查询	Ric	/
2017-08-09	日志查询	Ric	/
2017-08-09	媒体查询	Ric	/
2017-08-09	登录	Ric	/
2017-08-09	修改密码	/	/
2017-08-09	退出	admin	/
2017-08-09	重置密码	admin	/
2017-08-09	登录	admin	/
2017-08-09	退出	admin	/
2017-08-09	登录	admin	/
2017-08-09	媒体下载	admin	###
2017-08-09	媒体查询	admin	/
2017-08-09	登录	admin	/
2017-08-09	媒体下载	admin	###

Tous les menus du logiciel d'exploitation seront traduits en Français.  
L'interface et l'ajout de fonctionnalités peuvent être modifiées sur demande .

## Integration API : Linux and Windows

